



# Interimslösung Spielplatz

Die vorhandenen Spielplätze in unmittelbarer Nähe eignen sich nicht als Ausweichspielplätze.

Eine Interimslösung ist nur auf der Fläche des vorhandenen Spielplatzes möglich.

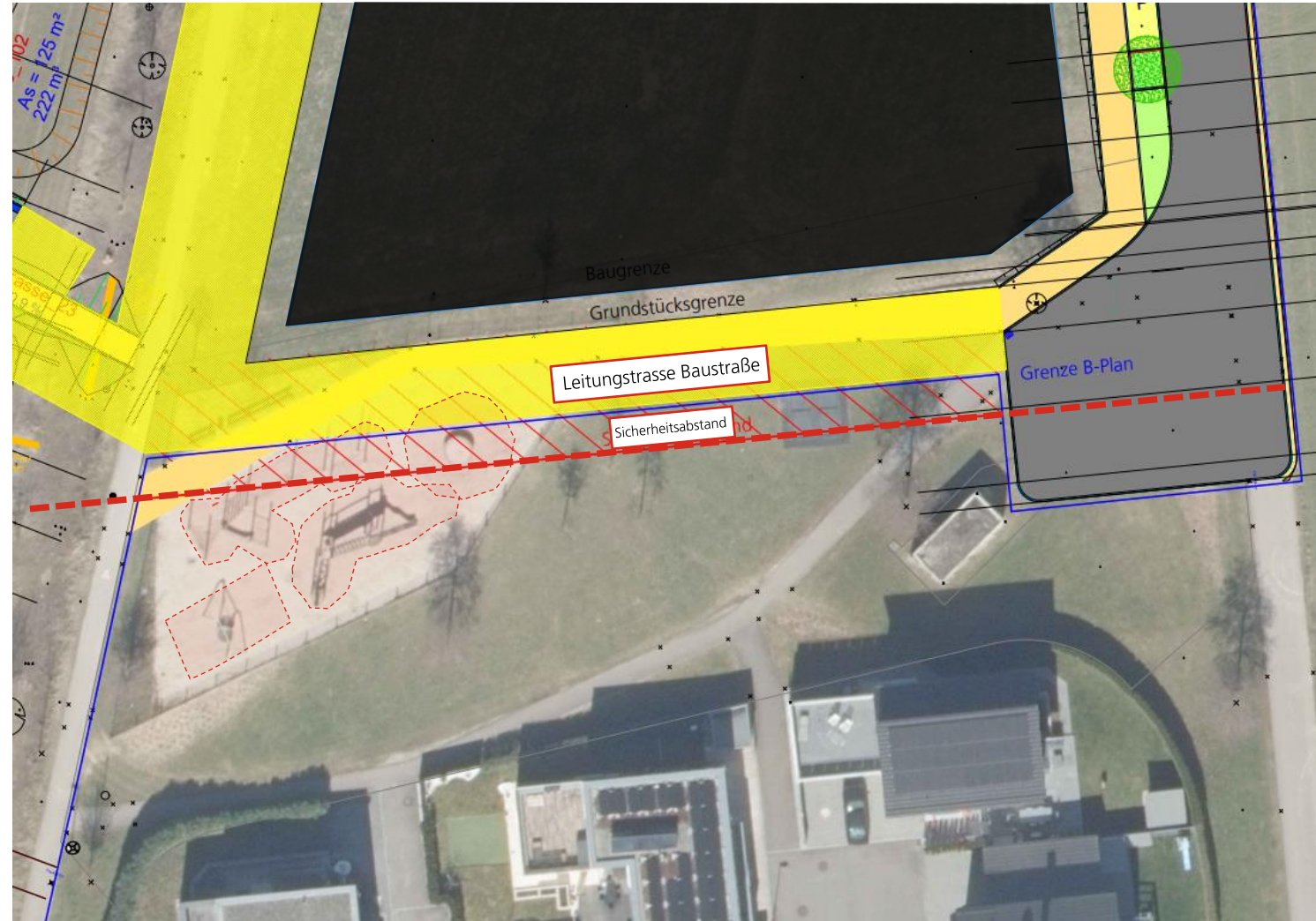


zu weit entfernt und zu schlecht zu erreichen

aufgrund Größe und Lage ungeeignet

Für die Leitungstrasse und Baustraße wird ein Arbeitsraum von mind. 9m Breite benötigt.

Von dieser Trasse sind, mit Ausnahme der Schaukel, alle Spielgeräte betroffen.



Neugestaltung Spielplatz in 2 Bauabschnitten:

1. BA = Teilbereich und Interimslösung
2. BA = Endausbau

